

DOSSIER

# ELIV

AT CAP CANNA



# The True Value of Luxury

Arquitectura con un diseño curvo moderno y sofisticado lo cual hace de LIV at Cap Cana uno de los proyectos más elegantes y luxury de toda la zona de Cap Cana y Punta Cana





C A P C A N A

Cap Cana, un destino urbano ubicado en el corazón del Caribe en la costa este de la República Dominicana. Este exclusivo enclave turístico inmobiliario y hotelero es reconocido entre los mejores del Caribe.

Ubicado en Punta Cana, el destino más pujante de la zona, famoso por sus playas y sus riquezas naturales, sumado a una envidiable infraestructura que incluye el aeropuerto Internacional de Punta Cana y una autovía que la conecta con el resto del país. Punta Cana se ha convertido en la sede de las principales cadenas hoteleras, bancos, clínicas, comercios y eventos de prestigio global.

## Golf at Cap Cana

Disfrute jugando una ronda de golf como solo el legendario Golden Bear Jack Nicklaus podría haberlo imaginado y dado vida. Su característico campo de golf Punta Espada se ve realzado por los contornos naturales de la tierra y el paisaje del Mar Caribe.

Este desafiante campo de par 72 fue clasificado como el campo de golf número uno en el Caribe y México por la revista Golfweek. También apareció en el "Best of the Best Golf Course in the World" o lo mejor de lo mejor en campos de golf global de Robb Report en mayo de 2007. Además, Punta Espada ha tenido el honor de ser anfitrión del Cap Cana Championship, un PGA Champions Tour, en múltiples ocasiones.





# LIV

## AT CAP CANA

Es un proyecto turístico Luxury ubicado en Green Village Condo, justo en el corazón del complejo turístico Cap Cana, uno de los más exclusivos de toda la República Dominicana.

Cuenta con 50 apartamentos distribuidos de 1, 2 y 3 habitaciones, como también con apartamentos tipo Penthouse de 2 niveles donde desde el Rooftop de estos Penthouse obtienen extraordinarias vistas del mar como también del campo de golf de Las Iguanas.

El proyecto se encuentra rodeado un maravilloso bosque ecológico, donde podrás respirar aire fresco y disfrutar de la naturaleza



# Ubicación

liv at Cap Cana

**LIV**  
AT CAP CANA



Playa Juanillo

Fundadores Beach

Scape Park

Juanillo Beach

Las iguanas golf residences

Green Village Condo

LIV  
AT CAP CANA

Punta Espada Golf Course

LIV  
AT CAP CANA





# Ubicación del Proyecto

- |   |   |  |   |
|---|---|--|---|
| 1 min<br><br>Green Village Plaza         | 4 min<br><br>Club de Golf Punta Espada | 6 min<br><br>Club de Playa Eden Roc       | 7 min<br><br>Playa Juanillo          |
| 8 min<br><br>Scape Park                  | 8 min<br><br>Marina Cap Cana           | 8 min<br><br>Api Beach                    | 7 min<br><br>Los Establos            |
| 7 min<br><br>Estación de Combustible    | 7 min<br><br>Minimarket & Farmacia    | 10 min<br><br>Capilla La Sagrada Familia | 8 min<br><br>Dispensario Medico     |
| 12 min<br><br>Aeropuerto Internacional | 12 min<br><br>Heritage School        | 12 min<br><br>Supermercado Nacional     | 12 min<br><br>Blue Mall Punta Cana |





\*RENDERS Y PLANTAS SUJETAS A CAMBIOS SEGÚN APROBACIÓN FINAL AUTORIDADES REGULATORIAS

# Amenidades



Lobby de Cuatro  
Alturas



Bar en la  
Piscina



Restaurante &  
Lounge



Piscina para  
Adultos



Área de Juego  
para Niños



Parqueos  
Soterrados



Vistas desde  
el Rooftop



Wellness Center  
(Sauna, sala de Masajes.)



Storage Room  
(por apartamento)



Salón de  
conferencias  
(Cine, coworking space)

Todos nuestros apartamentos poseen amplios balcones tipo terrazas desde 20mts, ideales para colocar tu propio acuzzi dentro de tu apartamento.



RENDERS Y PLANTAS SUJETAS A CAMBIOS SEGÚN APROBACIÓN FINAL AUTORIDADES REGULATORIAS



Hemos diseñado un proyecto cálido y familiar, combinado con el lujo y la exclusividad, esto permite a los propietarios obtener mayor rentabilidad en caso de rentas cortas via airbnb así como también mayor plusvalía y revalorización de su propiedad en el tiempo.





## Impresionante Lobby Hotelero de 4 Altruas

**LIV**  
AT CAP CANA



RENDERS Y PLANTAS SUJETAS A CAMBIOS SEGÚN APROBACIÓN FINAL AUTORIDADES REGULATORIAS





## Beneficios de Propietarios

- Acceso a la exclusiva playa Juanillo
- Tarifa especial en Heritage School
- Acceso a más de 15 restaurantes
- 50 % en Membresias Club de Golf las Iguanas y Casa Club Green Village
- Acceso a todas las amenidades
- Puede optar por un Amarre en la marina Cap Cana

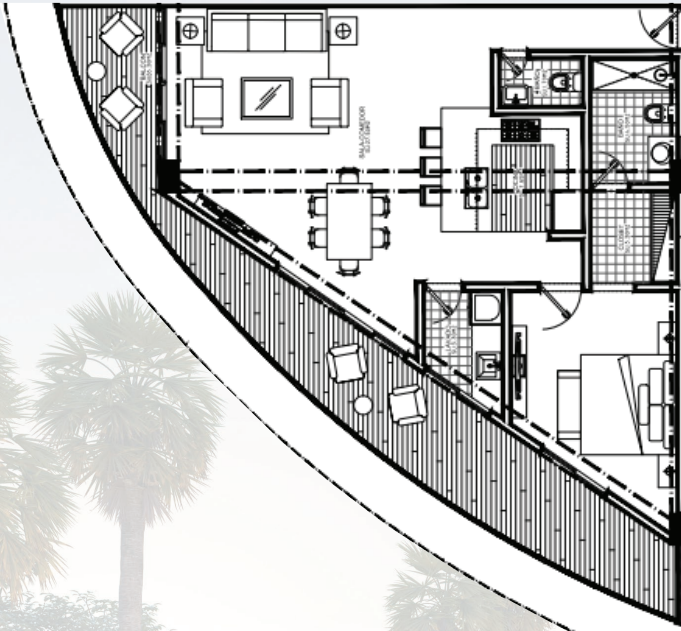




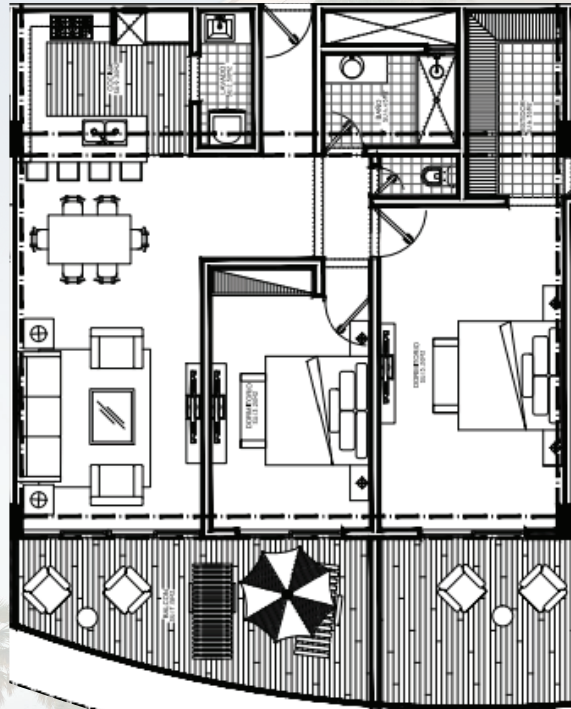




Type A - 1 bedroom



Type B - 2 bedroom



Type C - 2 bedroom + Family Room



APARTAMENTOS  
TIPO A



TIPO A

- 1 HABITACIÓN
- COCINA
- DESAYUNADOR
- COMEDOR
- SALA
- 1/2 BAÑO
- BALCÓN
- ÁREA DE LAVADO

VARIANTES

- 2 BAÑOS.
- 1.5 BAÑOS.
- 1.5 BAÑOS + AREA COMÚN.
- 1 BAÑO
- FAMILY ROOM.
- TIPO PENHOUSE.

APARTAMENTOS  
TIPO B



TIPO B1

- 2 HABITACIONES
- 1 PPAL C/VESTIDOR
- 1 BAÑO COMPLETO
- + 1 BAÑO COMPLETO
- COCINA
- DESAYUNADOR
- COMEDOR
- SALA
- BALCÓN
- ÁREA DE LAVADO

CONVERTIBLE EN 2 APARTAMENTOS EN 1

TIPO B2

- 2 HABITACIONES
- 1 PPAL CON BAÑO
- + 1 HABITACIÓN FAMILY ROOM
- 1 BAÑO COMPLETO
- COCINA
- DESAYUNADOR
- COMEDOR
- SALA
- BALCÓN
- AREA DE LAVADO
- + 1/2 BAÑO
- ÁREA COMÚN.

APARTAMENTOS  
TIPO B



TIPO B3: PENTHOUSE

- 2 HABITACIONES
- 1PPAL 1 BAÑO COMPLETO
- + 1 BAÑO COMPLETO
- COCINA
- DESAYUNADOR
- COMEDOR
- SALA
- BALCÓN
- ÁREA DE LAVADO
- +1/2 BAÑO



APARTAMENTOS  
TIPO C



TIPO C1

- 3 HABITACIONES
- 1PPAL C/VESTIDOR
- 1 BAÑO COMPLETO
- + 1 BAÑO COMPLETO
- COCINA
- DESAYUNADOR
- COMEDOR
- SALA
- BALCÓN
- ÁREA DE LAVADO
- + 1/2 BAÑO

TIPO C1: PENTHOUSE

- 3 HABITACIONES
- 1PPAL C/1 BAÑO COMPLETO
- + 1 BAÑO COMPLETO
- COCINA
- DESAYUNADOR
- COMEDOR
- SALA
- BALCÓN
- ÁREA DE LAVADO

## PLANES DE PAGO

Reservation	5,000
Downpayment	20%
During construction	30%
Upon delivery	50%

Reservation	5,000
Downpayment	50%
Upon delivery	50%
(Discount Available)	

Reservation	5,000
Downpayment	80%
Upon delivery	20%
(Discount Available)	





WV

AT CAP CANA